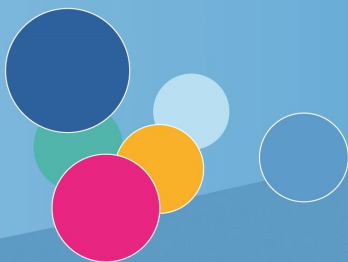


# Integratives Familienzentrum Pusteblume Lebenshilfe Center 2. Halbjahr 2017



## Unser Programm



**Lebenshilfe**  
Dorsten



FAMILIEN  
ZENTRUM  
NRW.

# Vorwort

Liebe Eltern und Interessierte,

wir freuen uns sehr, Ihnen das aktuelle Kursprogramm des Integrativen Familienzentrums Pustebume und des Lebenshilfe Centers zu präsentieren. Es erwartet Sie ein abwechslungsreiches, spannendes und unterhaltsames Programm, dass für jeden Geschmack etwas bereit hält.

Zusätzlich stellen wir Ihnen alle Einrichtungen unserer Lebenshilfe Dorsten vor. Ansprechpartner zu allen Fragen rund um das Thema Behinderung, Inklusion und Teilhabe finden Sie ebenfalls in diesem Programmheft.

Wir wünschen Ihnen viel Vergnügen beim Durchstöbern und freuen uns auf Ihre Teilnahme.

Ihre Lebenshilfe Dorsten



# Inhaltsverzeichnis

	<b>Seite</b>
<hr/>	
<b>Integratives Familienzentrum Pusteblume</b>	
<b>Angebote 1. Halbjahr 2017</b>	
<ul style="list-style-type: none"><li>• Informationen</li><li>• Kooperationspartner</li><li>• Beratungsangebote</li><li>• Kursangebote</li><li>• Vorschau: 1. Halbjahr 2018</li><li>• Anmeldung</li></ul>	4 - 21
<hr/>	
<b>Lebenshilfe Center</b>	
<b>Angebote 1. Halbjahr 2017</b>	
<ul style="list-style-type: none"><li>• Informationen</li><li>• Kursangebote</li><li>• Anmeldung</li></ul>	22 - 35
<hr/>	
<b>Mitglied werden</b>	
<ul style="list-style-type: none"><li>• Ich möchte Mitglied werden</li><li>• Wir möchten Mitglied werden</li></ul>	36 - 39
<hr/>	
<b>Einrichtungen der Lebenshilfe</b>	
<ul style="list-style-type: none"><li>• Frühförderung</li><li>• Integratives Familienzentrum Pusteblume</li><li>• Lebenshilfe Center</li><li>• Wohnen</li></ul>	40 - 47

# Programm 2. Halbjahr 2017



**Lebenshilfe**  
Dorsten

Integratives  
Familienzentrum  
Pustebume



# Informationen

Liebe Eltern und Interessierte,

unsere Angebote sind finden im Familienzentrum oder bei unseren Kooperationspartnern statt. Wir freuen uns, wenn der ein oder andere Kurs für Sie in Frage kommt.

Haben Sie Ideen für ein neues Angebot oder Anregungen zu den bereits bestehenden Kursen? Bitte scheuen Sie sich nicht und nehmen mit uns Kontakt auf.

## **Aktuelle Ergänzungen zu unserem Programm finden Sie**

- in den Aushängen im Familienzentrum
- in den Hinweisen der lokalen Presse
- auf unserer Internetseite: [www.Lebenshilfe-Dorsten.de](http://www.Lebenshilfe-Dorsten.de)

Eltern mit geringem Einkommen haben Anspruch auf Leistungen nach dem Bildungs- und Teilhabepaket haben. Kursgebühren können daher beim Jobcenter beantragt werden. Anträge sind im Familienzentrum erhältlich. Wir helfen Ihnen auch gern beim Ausfüllen. Wichtig ist es, dass Sie die Leistungen beantragen, bevor Sie diese in Anspruch nehmen.

Ihre Gisela Petzel  
Leiterin Familienzentrum/Ansprechpartnerin

# Kooperationspartner



**In Zusammenarbeit mit unseren Kooperationspartnern bieten wir Beratung, Therapie und Angebote zur Familienbildung :**

- Ehe-Familien- und Lebensberatung Dorsten
- Ergotherapiepraxis Katrin Keimer
- Evangelische Familienbildungsstätte Paul-Gerhard-Haus
- Evangelische Kindertagesstätte Pestalozzi
- Familienbüro der Stadt Dorsten
- Familienzentrum St. Johannes
- Frühförderung der Lebenshilfe Dorsten
- Institut für Diagnostik und Lerntraining
- Katholische Familienbildungsstätte Haus der Familie
- Lebenshilfe Center
- Logopädiepraxis Gabi Grütering
- Mobile Jugendhilfe
- Netzwerk Dorsten
- Pestalozzischule Gemeinschaftsgrundschule
- Physiotherapiepraxis Agnes Hartling
- Psychologische Beratungsstelle für Eltern, Kinder und Jugendliche
- Sozialpädagogin Frau Fründt
- Von-Ketteler-Schule

# Integrative Spielgruppe

Die Gymnastiklehrerin Antje Baumeister lädt Eltern mit ihren Kindern ein auf eine Entdeckungsreise zu gehen. Sie können miteinander in Kontakt kommen, spielend die Umwelt begreifen - wichtige Erfahrungen, die für Kinder in diesem Alter eine große Bedeutung haben.



## Kursnummer: 14-402

**Wer:** Eltern mit Kindern von 1 bis 3 Jahren

**Wann:** Donnerstags:  
07.09.2017 bis 07.12.2017  
12 Termine, inkl. einem Elternabend  
15:30 bis 17:00 Uhr

**Wo:** Integratives Familienzentrum Pustebume  
Reiherstraße 87, 46282 Dorsten

**Kosten:** 45,60 €

**Leitung:** Antje Baumeister

# Beratungsstelle für Eltern, Kinder und Jugendliche



Offene Sprechstunden für Familien und ihre Kinder im Familienzentrum.  
Die Beratungsstelle hilft individuell, vertraulich und kostenlos.

## Angebot für Eltern:

- Hilfe zu Erziehung- und Familienfragen
- Unterstützung bei der Erziehung
- Hilfe für Eltern, die mehr Gemeinsamkeiten wünschen, deren Kinder Probleme mit Schule, Kindergarten, Verein usw. haben

## Angebot für Kinder:

- Du kannst zu uns kommen, wenn Du Sorgen hast, z.B. zu Hause, in der Schule, mit den Freunden, Geschwistern oder mit anderen Leuten

## Angebot für Jugendliche und junge Erwachsene:

- die sich ohne Druck mit jemanden besprechen wollen
- die glauben, mit sich selbst oder anderen nicht mehr klar zu kommen
- die in aktuellen Krisen stecken
- die sich mit Sinnfragen befassen

## Offene Sprechstunde

**Wer:** Kinder, Jugendliche, junge Erwachsene und Eltern

**Wann:** Donnerstags:  
24.08.2017, 28.09.2017, 26.10.2017, 23.11.2017  
09:00 bis 12:00 Uhr

**Wo:** Integratives Familienzentrum Pustebume  
Reiherstraße 87, 46282 Dorsten

**Leitung:** Marina Odehnal (Sozialarbeiterin)



# Beratungsstelle für Ehe-, Familien- und Lebensfragen

## Kennen Sie das?

- Wir wünschen uns eine glückliche Ehe und Familie - aber der Alltag sieht oft anders aus.
- Ich möchte mein Leben in die Hand nehmen und gestalten - aber Probleme und Konflikte hindern mich daran.

Die Anliegen sind sehr vielfältig, mit denen Menschen sich an uns wenden. Ob als Paar oder einzeln, als Familie oder Teilfamilie, können sie sich in schwierigen Lebenssituationen, bei Krisen und Konflikten, bei Trennung und Scheidung, an uns wenden.

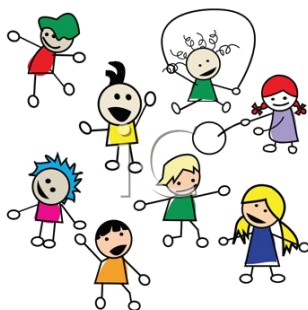
Besonders junge Paare und Familien profitieren, wenn sie frühzeitig Hilfe in Anspruch nehmen. Die Beratung ist streng vertraulich.

## Offene Sprechstunde

<b>Wer:</b>	Offen für alle, unabhängig von Alter, Religion und Familienstand
<b>Wann:</b>	Mittwochs: 27.09.2017, 29.11.2017 08:30 bis 09:30 Uhr auch individuelle Termine sind möglich
<b>Wo:</b>	Integratives Familienzentrum Pustebume Reiherstraße 87, 46282 Dorsten
<b>Leitung:</b>	Maria Lambers (Ehe-, Familien- und Lebensberaterin)

# Psychomotorik- und Bewegungserfahrung

Ziel dieses Kurses ist die Unterstützung der kindlichen Neugier für ganz unterschiedliche Bewegungsmöglichkeiten. Der gemeinsame Spaß und die Freude stehen im Mittelpunkt. Die Leitung übernimmt die Physiotherapeutin Patricia Rudolf.

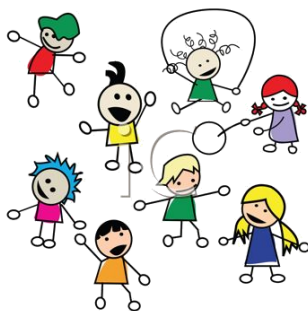


## Kurs: PSM3

<b>Wer:</b>	Eltern mit Kindern von 2 bis 4 Jahren
<b>Wann:</b>	Dienstags: 05.09.2017 bis 28.11.2017 (10 Termine außer in den Herbstferien) 15:30 bis 16:30 Uhr
<b>Wo:</b>	Integratives Familienzentrum Pusteblume Reiherstraße 87, 46282 Dorsten
<b>Kosten:</b>	20,00 €
<b>Leitung:</b>	Patricia Rudolf
<b>Wichtig:</b>	Bitte Sportzeug und Stopper-Socken mitbringen

# Psychomotorik- und Bewegungserfahrung

Gemeinsam in Bewegung kommen! Unter verschiedenen Mottos können Kinder vielfältige Bewegungserfahrungen sammeln und ihre sozialen Fähigkeiten stärken und erweitern. Die Leitung übernimmt die Physiotherapeutin Patricia Rudolf.



## Kurs: PSM4

**Wer:** Kinder von 4 bis 6 Jahren

**Wann:** Dienstags:  
05.09.2017 bis 28.11.2017  
(10 Termine außer in den Herbstferien)  
16:30 bis 17:30 Uhr

**Wo:** Integratives Familienzentrum Pustebblume  
Reiherstraße 87, 46282 Dorsten

**Kosten:** 20,00 €

**Leitung:** Patricia Rudolf

**Wichtig:** Bitte Sportzeug und Stopper-Socken mitbringen

# Beckenbodengymnastik

Bei kontinuierlichem Training erreichen Sie durch einfache, wirkungsvolle Übungen eine Kräftigung der Bauch-, Rücken- und Beckenbodenmuskulatur. Die Übungen eignen sich auch als Rückbildungsgymnastik nach einer Schwangerschaft und erfordern nur eine geringe konditionelle Ausdauer. Die Leitung übernimmt Masseurin Elke Kleine-Bley.



## Kurs 3: 80/059

<b>Wer:</b>	Frauen jeden Alters, Teilnehmerzahl 8 bis 10
<b>Wann:</b>	Mittwochs:
<b>Achtung</b>	ab 08.11.2017 (7 Termine)
<b>Terminänderung</b>	jeweils 19:00 bis 20:00 Uhr
<b>Wo:</b>	Integratives Familienzentrum Pustebume Reiherstraße 87, 46282 Dorsten
<b>Kosten:</b>	40,00 €
<b>Leitung</b>	Elke Kleine-Bley
<b>Wichtig:</b>	Bitte bringen Sie bequeme Kleidung, ein Handtuch, warme Socken und eine Nackenrolle oder ein bequemes Kissen mit

# Elternabend

## Wie werden wir die Windeln los?

Die Fragestellung des Themenabends verdeutlicht schon, dass Eltern und Kinder betroffen sind. An diesem Abend erfahren Sie, welche Voraussetzungen beim Kind erfüllt sein müssen, damit es keine Windeln mehr benötigt und wie Sie als Eltern Ihre Kinder unterstützen können.



**Kurs: 13-401**

<b>Wer:</b>	Eltern
<b>Wann:</b>	Montag, 09.10.2017 20:00 bis 22:15 Uhr
<b>Wo:</b>	Evangelische Kindertagesstätte Pestalozzi Pestalozzistraße 14, 46282 Dorsten
<b>Kosten:</b>	3,00 €
<b>Leitung:</b>	Margret Nothelle (Erzieherin und PEKIP-Kursleiterin)

# Elternnachmittag

## Bewegung mit Alltagsmaterialien

Wer kennt es nicht? Es regnet und die Kinder haben Langeweile. Bei Bewegung mit Alltagsmaterialien werden tolle Spielzeuge aus alltäglichen Dingen, die jeder Zuhause hat, gebastelt und anschließend in gemeinsamen Bewegungsspielen getestet und ausprobiert.

Spaß für Groß und Klein!



### Kurs: 13-403

**Wer:** Eltern mit Kindern von 3 bis 6 Jahren  
Teilnehmerzahl: 6 bis 8 Familien

**Wann:** Samstag, 25.11.2017

**Wo:** Integratives Familienzentrum Pustebume

**Kosten:** Kostenlos

**Leitung:** Marleen Hannemann (Motopädin)  
Petra Hildebrand (Ergotherapeutin)

**Wichtig:** Materialien werden vom Familienzentrum zur Verfü-

# Erste-Hilfe-Kurs

In diesem Kurs geht es um Theorie und Praxis der Unfallvermeidung und der Ersten Hilfe bei Kindern. Inhalte sind u.a.:

- Herz-Lungen-Wiederbelebung am Baby und Kleinkind in Theorie und Praxis
- Wundversorgung, z.B. bei Schnittverletzungen und Verbrennungen
- Hilfe bei akuten Notfallsituationen



**Kurs: 13-404**

**Wer:** Eltern und Großeltern

**Wann:** Mittwoch, 15.11.2017  
von 19:00 bis 22:00 Uhr

**Wo:** Integratives Familienzentrum Pustebblume

**Kosten:** 3,00 € pro Person

**Leitung:** Sven Bettin (Lehrrettungsassistent)

# Eltern-Café

Wir möchten Sie herzlich zu einem Elterncafé einladen und würden uns sehr freuen, viele Väter und Mütter begrüßen zu können, um mit Ihnen bei entspannter Atmosphäre gute Gespräche und Begegnungen zu finden.

Wir bieten Ihnen zwei Zeiten an, um entscheiden zu können wann es für sie besser möglich ist zu kommen. 10 Tage vorher können sie diese in die Teilnehmerliste an den Gruppentüren eintragen.

Wie im ersten Halbjahr werden unsere Kooperationspartner sich vorstellen und mit Ihnen ggf. Ideen und Vorschläge auszutauschen.

## Kinderbetreuung in den Gruppen möglich



### Eltern-Café

**Wer:** Offen für alle Eltern

---

**Wann:** Mittwoch, 11.10.2017  
08:30 bis 10:00 Uhr **oder**

---

**Wo:** Integratives Familienzentrum Pustebblume  
Reiherstraße 87, 46282 Dorsten



# **Vorschau: Angebote im 1. Halbjahr 2018**

## **Psychomotorik- und Bewegungserfahrung**

Eltern-Kind-Bewegungskurs für Kinder im Alter von 2 bis 4 Jahren  
Bewegungskurs für Kinder von 4 bis 6 Jahren (ohne Eltern)

## **Integrative Spielgruppe**

Für Kinder - mit und ohne Behinderung - im Alter von 1 bis 3 Jahren

## **Beckenbodengymnastik**

Für Frauen jeden Alters

## **Elternabend**

Kochabend „Aldidente“  
„Kinderspiele neu entdeckt“

# Logopädische Praxis: Gabriele Grütering

„Die Grenzen meiner Sprache, bedeuten die Grenzen meiner Welt“ (Wittgenstein)

Meine Tätigkeit umfasst die Diagnostik, Beratung und Therapie von Störungen der Sprache. Dabei liegt mein Schwerpunkt in der Behandlung von

- Sprachentwicklungsstörungen
- Mund- und Essbehandlung
- Ambulanter Sonden Entwöhnung

Die Diagnostik und Therapie erfolgt in Absprache mit dem Kinder- bzw. HNO-Arzt auf ärztliche Verordnung.

Im Bedarfsfall können Sie gerne einen Termin über das Familienzentrum vereinbaren. Dort erreichen Sie mich täglich ab 07:30 Uhr.

# Physiotherapie

## Agnes Hartling

Ich biete den kleinen Patienten des Familienzentrums ein umfassendes Therapieangebot, abgestimmt auf die jeweiligen individuellen Bedürfnisse, die nach genauer Befundaufnahme ermittelt werden:

- Allgemeine Physiotherapie/Krankengymnastik
- Krankengymnastik Neurophysiologisch nach Vojta/Bobath, für Säuglinge/Kinder
- Medizinische Trainingstherapie
- Kiefergelenksbehandlung/CMD
- FBL (funktionelle Bewegungslehre)

Durch zahlreiche Qualifikationen und regelmäßige Fortbildungen werden bestmögliche Therapieerfolge erzielt. Eine ärztliche Verordnung ist dazu erforderlich.

Für Ihre Fragen und Wünsche habe ich immer ein offenes Ohr und freue mich Sie kennen zu lernen. Im Bedarfsfall können Sie Ihr Kind über das Familienzentrum anmelden.

# Praxis für Ergotherapie



Praxis Katrin Keimer bietet ein umfassendes ergotherapeutisches Angebot abgestimmt auf die individuellen Bedürfnisse nach Befunderhebung. Frau Anne de Zan, Mitarbeiterin der Praxis fördert die Kinder der Pusteblume u. a. im Bereich der sensorischen Integrationstherapie.

Ein Schwerpunkt der Therapie liegt auf der Elternarbeit. Als **KES**-Trainer gilt es, ein gutes Gleichgewicht zwischen Kind und Eltern herzustellen.

Grundlage der Behandlung ist die ärztliche Verordnung.



# Anmeldung

Kursnummer:

---

Name:

---

Vorname:

---

Straße:

---

PLZ/Ort:

---

Telefon:

---

Name der Kindes:

---

Geburtsdatum des Kindes:

---

Datum, Unterschrift:

---

Integratives Familienzentrum Pustebblume

Reiherstraße 87

46282 Dorsten

Telefon: 02362 44733

Telefax: 02362 44776

E-Mail: [Pustebblume@Lebenshilfe-Dorsten.de](mailto:Pustebblume@Lebenshilfe-Dorsten.de)

[www.Lebenshilfe-Dorsten.de](http://www.Lebenshilfe-Dorsten.de)

# Programm 2. Halbjahr 2017



**Lebenshilfe**

**Dorsten**

Lebenshilfe Center

# Informationen

Liebe Interessierte,

wir freuen uns, wenn das ausgewählte Angebot Sie wieder anspricht. Weitere Angebote und aktuelle Informationen werden regelmäßig auf unserer Homepage [www.Lebenshilfe-Dorsten.de](http://www.Lebenshilfe-Dorsten.de) und in unserem Schaukasten veröffentlicht. Alle Angebote sind offen für jeden. Gerne stehen wir Ihnen bei Fragen und Wünschen auch persönlich zur Verfügung.

## **Aktuelle Ergänzungen zu unserem Programm finden Sie**

- in den Aushängen im Lebenshilfe Center
- in den Hinweisen der lokalen Presse
- auf unserer Internetseite: [www.Lebenshilfe-Dorsten.de](http://www.Lebenshilfe-Dorsten.de)

Die Kursgebühren können bei Vorliegen entsprechender Voraussetzungen durch die Pflegekasse erstattet werden. Dazu beraten wir Sie gerne.

Ihr Tobias Wessel

Koordinator Familien Unterstützender Dienst

# Sponsorenlauf

Die Lebenshilfe Dorsten veranstaltet einen Sponsorenlauf und jeder, ob Kind oder Erwachsener, ob mit Behinderung oder ohne Behinderung, hat die Gelegenheit mitzumachen.

Die Spendeneinnahmen des Sponsorenlaufs sollen in einen Ersatzbau an der Wohnstätte Villa Keller fließen. Die Errichtung eines Ersatzbaus ist notwendig, um auch weiterhin ein zukunftsfähiges und innovatives Wohn-Angebot für Menschen mit geistiger Behinderung sicherstellen zu können.

Zusätzlich zum Sponsorenlauf wird ein Markt der Möglichkeiten angeboten, auf dem sich Einrichtungen, Firmen und Vereine präsentieren können. Für ein buntes Rahmenprogramm und das leibliche Wohl ist selbstverständlich gesorgt.

Die Lebenshilfe Dorsten freut sich über jede Spende für den neuen Ersatzbau, jeden Teilnehmer am Sponsorenlauf und jede Organisation, die sich auf dem Markt der Möglichkeiten präsentieren möchten.



## Sponsorenlauf

**Wer:** Offen für alle

**Wann:** Samstag:  
16.09.2017, 10:00 bis 16:00 Uhr

**Wo:** Sportplatz St. Ursula Realschule  
Nonnenkamp 14, 46282 Dorsten

**Kontakt:** Gisela Petzel, Telefonnummer: 02362 44733



# Freizeiten

Auch im Jahr 2017 bieten wir nach den Sommerferien und in den Herbstferien eine Ferienfreizeit an. Im September geht es nach Bengersiel und in den Herbstferien auf den Bauernhof Eilers in Ahaus.



## Freizeiten

<b>Wer:</b>	Kinder, Jugendliche und Erwachsene, auch für Rollstuhlfahrer
<b>Wann:</b>	Ferienfreizeit Bengersiel: 09.09.2017 bis 18.09.2017 Ferienfreizeit Ahaus: 27.10.2017 bis 03.11.2017
<b>Kosten:</b>	Ferienfreizeit Bengersiel: 800,00 € für Mitglieder der Lebenshilfe Dorsten 850,00 € für Nichtmitglieder Ferienfreizeit Ahaus: 650,00 € für Mitglieder der Lebenshilfe Dorsten 700,00 € für Nichtmitglieder
<b>Wichtig:</b>	Weitere Informationen <b>über andere Freizeiten</b> erhalten Sie im Lebenshilfe Center. Gerne beraten wir Sie bzgl. einer eventuellen Kostenübernahme

# Elternstammtisch

Liebe Eltern!

Wir möchten Sie ganz herzlich zu unserem ersten Elternstammtisch in der Gaststätte Lunemann einladen. In gemütlicher Runde möchten wir uns kennenlernen und Erfahrungen untereinander austauschen.

Wir freuen uns auf Ihr Kommen!



## Elternstammtisch

<b>Wer:</b>	Für alle interessierten Eltern
<b>Wo:</b>	Lunemann's Wirtshaus Marienstraße 83, 46284 Dorsten
<b>Kosten:</b>	Kostenlos
<b>Leitung:</b>	Tobias Wessel und Jennifer Palm
<b>Wichtig:</b>	Bei Interesse wenden Sie sich bitte an Tobias

# Musik mit Jakob

Heute hau'n wir auf die Pauke! Gemeinsam machen wir zusammen Musik. Jeder darf mitsingen, klatschen oder einfach nur zuhören. Keiner muss ein Instrument spielen können. Hauptsache wir haben Spaß dabei!



## Kurs: FUD-01

**Wer:** Offen für alle

**Wann:** Samstags:  
09.09.2017, 16.12.2017  
jeweils 10:30 bis 12:00 Uhr

**Wo:** Frühförderung  
Hohefeldstraße 43, 46284 Dorsten

**Kosten:** 5,00 € pro Termin

**Leitung:** Jakob Meyer, Verena Nagel

# Workshop Marionettenbau

Wir modellieren, malen, kleben, schrauben und der Phantasie freien Lauf. Es entsteht eine eigene Marionette, die wir am Ende zu Deiner Lieblingsmusik „tanzen lassen“.

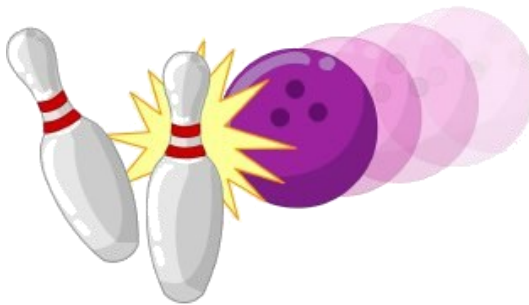


## Kurs: FUD-02

<b>Wer:</b>	Offen für alle, mindestens 4 Teilnehmer
<b>Wann:</b>	Samstags: 30.09.2017, 14.10.2017, 28.10.2017, 11.11.2017
<b>Wo:</b>	Wird noch bekannt gegeben
<b>Kosten:</b>	50,00 € zuzüglich Materialkosten
<b>Leitung:</b>	Carmen Brügge

# Kegeln

Wir wollen in geselliger Runde kegeln gehen. Wer Lust hat mal wieder kegeln zu gehen oder es zum ersten Mal probieren möchte, ist herzlich eingeladen.



## Kurs: FUD-03

**Wer:** Offen für alle, mindestens 8 Teilnehmer

**Wann:** Samstags:  
12.08.2017, 30.09.2017, 21.10.2017, 11.11.2017  
09.12.2017

**Wo:** In verschiedenen Kegellokalen in Dorsten

**Kosten:** 8,00 € pro Termin

**Leitung:** Annika Anschütz, Amelie Pohl

# Spaß & Bewegung

„Wer rastet, der rostet“ - In der Gruppe werden wir uns gemeinsam spielerisch bewegen und Sport machen. Eine große Portion Spaß ist dabei garantiert!



## Kurs: FUD-04

**Wer:** Schüler und junge Erwachsene mit Behinderung,  
mindestens 4 Teilnehmer

**Wann:** Donnerstags:  
07.09.2017 bis 14.12.2017  
(13 Termine außer in den Ferien)  
jeweils 18:00 bis 19:00 Uhr

**Wo:** Frühförderung  
Hohefeldstraße 43, 46284 Dorsten

**Kosten:** 90,00 €

**Leitung:** Wird noch bekannt gegeben

# Musikgruppe „handgemacht“

Herr Preis und Herr Szekely sind erfahrene Trommler. Sie haben die Musikgruppe „handgemacht“ gegründet und wollen mit anderen zusammen musizieren. Jeder der Lust hat kann mitmachen! Es wird nicht nur getrommelt, auch andere Instrumente können gespielt werden.



## Kurs: FUD-05

<b>Wer:</b>	Offen für alle
<b>Wann:</b>	Donnerstags: alle 2 Wochen, 17:00 bis 18:00 Uhr
<b>Wo:</b>	Frühförderung Hohefeldstraße 43, 46284 Dorsten
<b>Wichtig:</b>	Bei Interesse wenden Sie sich bitte an Nadine Beckmann (02362 201045) im Lebenshilfe Center
<b>Leitung:</b>	Gregor Preis, Joska Szekely

# Sport

Sie haben Spaß am Federballsport? Unser Badmintonclub spielt schon seit vielen Jahren zusammen. Kommen Sie uns doch besuchen und spielen mit Leuten, die genauso viel Spaß daran haben!

Oder Haben Sie Freude am Fußballspiel? Dann sind Sie hier genau richtig. Unser Fußballclub wurde bereits im Juni 2002 gegründet, und der Spaß steht seither an erster Stelle! Neben dem Training nehmen wir auch an Turnieren in der Umgebung teil.



## Kurs: FUD-06a und FUD-06b

**Wer:** Offen für alle

**Wann:** **Badminton:**  
Sonntags: 17:00 bis 19:00 Uhr

**Fußball:**  
Donnerstags: 17:00 bis 18:30 Uhr  
(außer in den Schulferien)

**Wo:** **Badminton:**  
Turnhalle der Geschwister Scholl Schule  
Nonnenkamp 22 , 46282 Dorsten

**Fußball:**  
Auf dem Gelände des St. Ursula Gymnasiums  
Ursulastraße 10, 46282 Dorsten

**Kosten:** **Badminton:** 3,00 € im Monat (für Ausflüge und Feiern)

**Fußball:** 5,50 € im Monat (für Ausflüge und Feiern)

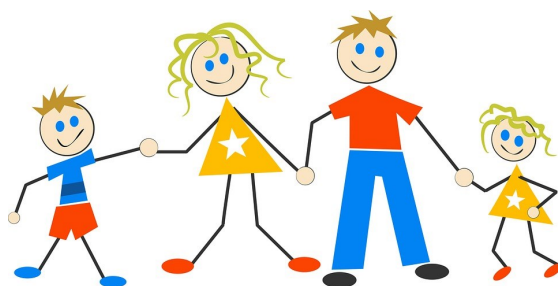
**Ansprechpartner:** **Badminton:** Frau Neese

**Fußball:** Herr Wittgen



# Geschwister-Seminar

Dieses Seminar richtet sich an Geschwister von Menschen mit Behinderung. Wir möchten zwei gemeinsame Tage miteinander verbringen und Erfahrungen untereinander austauschen.



**Kurs: FUD-07**

<b>Wer:</b>	Geschwister von Menschen mit Behinderung ab 12 Jahren, mindestens 8 Teilnehmer
<b>Wann:</b>	Freitag, 27.10.2017 und Samstag, 28.10.2017
<b>Kosten:</b>	50,00 € pro Teilnehmer
<b>Wichtig:</b>	Weitere Informationen zu diesem Seminar erhalten Sie im Lebenshilfe Center unter der Telefonnummer 02362 201045
<b>Leitung:</b>	Dominik Schütter

# Wohn-Treff

Der „Wohntreff“ ist unser Stammtisch für Menschen mit geistiger Behinderung/psychischer Erkrankung, die schon in der eigenen Wohnung leben - oder es gern möchten! Sie können Fragen zum „Wohnen“ stellen - Sie können Freunde und Bekannte treffen - Sie können neue Bekannte kennen lernen! Sie möchten gern in Ihre eigene Wohnung umziehen? Allein oder mit Freunden? Und kennen Sie schon unser „Wohntraining“? Wir beraten Sie gern. Wir freuen uns, Sie zu sehen! Sie brauchen sich nicht anzumelden.



## Wohntreff

<b>Wann:</b>	Mittwoch, 02.08.2017: Café Extrablatt Mittwoch, 04.10.2017: Böhmer Mittwoch, 06.12.2017: Mezzomar jeweils um 18:00 Uhr
<b>Wo:</b>	Café-Bistro Böhmer, Schulstraße 11 in Lembeck Café Extrablatt, Markt 13, Dorstener Innenstadt Mezzomar, Fürst-Leopold-Platz 3 in Dorsten-Hervest
<b>Kosten:</b>	Kostenlos
<b>Wichtig:</b>	Nähere Infos: Lebenshilfe Center, Suitbertusstraße 14, 46282 Dorsten Telefon: 02362 201045 oder Handy: 0157 86462682

# Anmeldung

Kursnummer:

---

Name:

---

Vorname:

---

Straße:

---

PLZ/Ort:

---

Telefon:

---

Geburtsdatum Teilnehmer:

---

wichtige Informationen:

---

(z.B. Rollstuhlfahrer, Anfallsleiden)

Datum, Unterschrift:

---

Bitte melden Sie sich bis 2 Wochen vor Beginn des jeweiligen Kurses verbindlich an. Vielen Dank.

Lebenshilfe Center

Suitbertusstraße 14

46282 Dorsten

Telefon: 02362 2010-45

Telefax: 02362 2010-49

E-Mail: [Center@Lebenshilfe-Dorsten.de](mailto:Center@Lebenshilfe-Dorsten.de)

[www.Lebenshilfe-Dorsten.de](http://www.Lebenshilfe-Dorsten.de)



**Ich möchte Mitglied werden**

Ich möchte Mitglied bei der Lebenshilfe Dorsten e.V. in Dorsten werden.

Name: \_\_\_\_\_

Vorname: \_\_\_\_\_

Straße: \_\_\_\_\_

PLZ/Ort: \_\_\_\_\_

Telefon: \_\_\_\_\_

E-Mail: \_\_\_\_\_

Mitarbeiter der Lebenshilfe:  ja  nein

**Freiwillige Angaben:**

Geburtsdatum: \_\_\_\_\_

Beruf: \_\_\_\_\_

Ich bin:  Elternteil  Förderer  
 Betreuer  Mensch mit Behinderung

**Ich wähle folgenden Beitrag:**

- 37,00 €** im Jahr für Erwachsene.  
 **18,00 €** im Jahr für Menschen mit Behinderung.  
 Ich möchte gerne mehr zahlen. Mein Beitrag ist \_\_\_\_\_ € im Jahr.

Für den Beitrag gibt es eine Zuwendungs-Bestätigung.

Diese Zuwendungs-Bestätigung ist für das Finanzamt.

Der Beitrag ist steuerlich absetzbar.

Meine Daten dürfen an die Bundesvereinigung Lebenshilfe gegeben werden.

Die Daten werden für den Versand der Lebenshilfe-Zeitung benötigt.

Sie erhalten ein Exemplar der Lebenshilfe-Zeitung.

\_\_\_\_\_  
Ort, Datum

\_\_\_\_\_  
Unterschrift

\_\_\_\_\_  
Unterschrift rechtlicher Betreuer



**SEPA-Lastschriftmandat**

Ich ermächtige Sie widerruflich, meinen Mitgliedsbeitrag in Höhe von \_\_\_\_\_  
Euro von meinem Konto einzuziehen.

Dies geschieht jedes Jahr im Juni durch eine SEPA-Lastschrift, wiederkehrend.

Name: \_\_\_\_\_

Vorname: \_\_\_\_\_

Kreditinstitut: \_\_\_\_\_

IBAN: \_\_\_\_\_

BIC: \_\_\_\_\_

Kontoinhaber: \_\_\_\_\_

Straße: \_\_\_\_\_

PLZ/Ort: \_\_\_\_\_

\_\_\_\_\_  
Ort, Datum

\_\_\_\_\_  
Unterschrift

\_\_\_\_\_  
Unterschrift rechtlicher Betreuer

**Lebenshilfe Dorsten e. V.**

Barbarastraße 70

46282 Dorsten

Telefon: 02362 79607-0

Telefax: 02362 79607-25

E-Mail: [Info@Lebenshilfe-Dorsten.de](mailto:Info@Lebenshilfe-Dorsten.de)

[www.Lebenshilfe-Dorsten.de](http://www.Lebenshilfe-Dorsten.de)

Gläubiger ID: DE56ZZZ00000988846



## Wir möchten Mitglied werden

Unsere Familie möchte eine Mehrpersonen-Mitgliedschaft bei der Lebenshilfe Dorsten e.V. in Dorsten abschließen.

Bei einer Mehrpersonen-Mitgliedschaft müssen alle Mitglieder in einem Haushalt wohnen.

Das erste Mitglied der Familie zahlt einen Beitrag von 37,00 € im Jahr.

Der Ehepartner und jedes Kind bis zum 18. Lebensjahr zahlt 18,00 € im Jahr.

Ab dem 18. Lebensjahr erlischt die Mehrpersonen-Mitgliedschaft für Ihre Kinder.

Ihre Kinder können dann eine eigene Mitgliedschaft abschließen.

Die Mitgliedschaft für Erwachsene kostet 37,00 € im Jahr.

Die Mitgliedschaft für Menschen mit Behinderung kostet 18,00 € im Jahr.

### Erstes Mitglied:

Name, Vorname: \_\_\_\_\_

Straße: \_\_\_\_\_

PLZ/Ort: \_\_\_\_\_

Telefon: \_\_\_\_\_ E-Mail: \_\_\_\_\_

Mitarbeiter der Lebenshilfe:  ja  nein

### Ehepartner:

Name, Vorname: \_\_\_\_\_

### Namen der Kinder:

1. \_\_\_\_\_ geb. \_\_\_\_\_ 2. \_\_\_\_\_ geb. \_\_\_\_\_

3. \_\_\_\_\_ geb. \_\_\_\_\_ 4. \_\_\_\_\_ geb. \_\_\_\_\_

### Freiwillige Angaben:

Erstes Mitglied: Geburtsdatum: \_\_\_\_\_ Beruf: \_\_\_\_\_

Ehepartner: Geburtsdatum: \_\_\_\_\_ Beruf: \_\_\_\_\_

Wir sind:  Elternteil  Betreuer  Förderer

### Wir wählen folgenden Jahresbeitrag:

37,00 € im Jahr für das erste Mitglied und jeweils 18,00 € für jedes weitere Mitglied.

Wir möchten gerne mehr zahlen. Unser Jahresbeitrag ist \_\_\_\_\_ € im Jahr.

Für den Jahresbeitrag gibt es eine Zuwendungs-Bestätigung.

Diese Zuwendungs-Bestätigung ist für das Finanzamt.

Der Jahresbeitrag ist steuerlich absetzbar.

Ihre Daten dürfen an die Bundesvereinigung Lebenshilfe gegeben werden.

Die Daten werden für den Versand der Lebenshilfe-Zeitung benötigt.

Sie erhalten ein Exemplar der Lebenshilfe-Zeitung.

\_\_\_\_\_  
Ort, Datum

\_\_\_\_\_  
Unterschrift



## SEPA-Lastschriftmandat

Ich ermächtige Sie widerruflich, meinen Mitgliedsbeitrag in Höhe von \_\_\_\_\_ Euro von meinem Konto einzuziehen.

Dies geschieht jedes Jahr im Juni durch eine SEPA-Lastschrift wiederkehrend.

Name: \_\_\_\_\_

Vorname: \_\_\_\_\_

Kreditinstitut: \_\_\_\_\_

IBAN: \_\_\_\_\_

BIC: \_\_\_\_\_

Kontoinhaber: \_\_\_\_\_

Straße: \_\_\_\_\_

PLZ/Ort: \_\_\_\_\_

\_\_\_\_\_  
Ort, Datum

\_\_\_\_\_  
Unterschrift

**Lebenshilfe Dorsten e. V.**

Barbarastraße 70

46282 Dorsten

Telefon: 02362 79607-0

Telefax: 02362 79607-25

E-Mail: [Info@Lebenshilfe-Dorsten.de](mailto:Info@Lebenshilfe-Dorsten.de)

[www.Lebenshilfe-Dorsten.de](http://www.Lebenshilfe-Dorsten.de)

Gläubiger ID: DE56ZZZ00000988846

# Frühförderung

Die Frühförderung Dorsten unterstützt und begleitet Sie und Ihr Kind von der Geburt bis zum schulpflichtigen Alter. Sind Sie über die Entwicklung Ihres Kindes beunruhigt? Machen Sie sich Sorgen, weil Ihr Kind

- als Risikokind gilt
- extrem ängstlich oder unruhig ist
- erst spät oder gar nicht greift, krabbelt oder läuft
- verspätet oder undeutlich spricht
- eine geringe Ausdauer und Konzentration beim Spielen zeigt
- sich geistig und/oder körperlich besonders langsam entwickelt
- chronisch erkrankt ist
- eine Beeinträchtigung beim Sehen, Hören oder Fühlen hat

## Was macht Frühförderung?

- die Spielaktivität des Kindes erweitern
- Selbstvertrauen und Selbständigkeit aufbauen
- Konzentration und Ausdauer im Spiel zu entwickeln
- Koordination, Geschicklichkeit und Bewegungssteuerung in Grob- und Feinmotorik zu verbessern
- Kommunikation anzuregen und den Wortschatz zu erweitern
- die Wahrnehmung zu schulen



# Frühförderung

## Das Angebot ...

- ist für die Familien kostenfrei
- ist jederzeit zugänglich
- muss von einem/einer Ärzt/in als notwendig bescheinigt werden
- findet ambulant und/oder mobil einmal wöchentlich statt
- arbeitet mit anderen Institutionen zusammen

Gerne beraten wir Sie zu unseren Leistungen. Sie erreichen uns unter :

*Frühförderung, Hohefeldstraße 43, 46284 Dorsten  
Telefon: 02362 2015-10, E-Mail: [FF@Lebenshilfe-Dorsten.de](mailto:FF@Lebenshilfe-Dorsten.de)*



# **Integratives Familienzentrum**

## **Pustebume**

Wir betreuen und fördern in unserem Integrativen Familienzentrum Pustebume 63 Kinder mit und ohne Behinderung im Alter von 2 bis 6 Jahren in 4 integrativen Gruppen. Im Mittelpunkt der Arbeit steht die Bildung und Förderung der Kinder sowie die Begleitung und Unterstützung der Familien in allen Lebenssituationen.

### **Elternarbeit**

Die Begleitung und Einbeziehung der Eltern bei der Förderung der Kinder ist ein wichtiger Baustein. Die Arbeit mit den Eltern basiert auf einer Erziehungspartnerschaft die von Vertrauen und Miteinander geprägt wird.

### **Grundsätze der Arbeit**

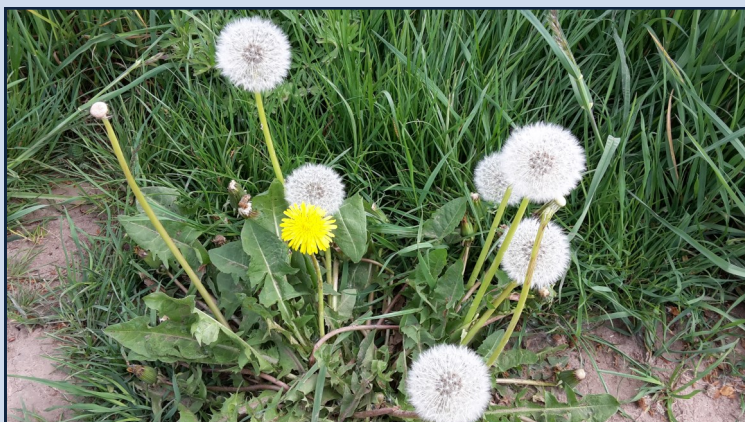
Die inklusive Gruppenzusammensetzung in unserem Familienzentrum bildet die Grundlage zum inklusiven Leben. Die Einbeziehung der Familie ist fester Bestandteil in unsere Arbeit.

# Integratives Familienzentrum

## Pustelblume

Ziel unseres Familienzentrums ist den Eltern und Interessierten Zugang zur Beratung und familienunterstützenden Angeboten bedarfsgerecht zu ermöglichen. Diese basieren auf jährlichen Elternbefragungen, Informationen der Mitarbeiter und berücksichtigen das soziale Umfeld des Familienzentrums. Unterstützt werden diese Aufgaben durch unterschiedliche Kooperationspartner. Alle Eltern und Interessierte erhalten Flyer und das regelmäßig erscheinende Programm unseres Familienzentrums. Außerdem werden unsere Angebote über die örtliche Presse veröffentlicht und durch Aushänge bekannt gemacht.

*Integratives Familienzentrum Pustelblume, Reiherstraße 87, 46282 Dorsten  
Telefon: 02362 44733, E-Mail: [Pustelblume@Lebenshilfe-Dorsten.de](mailto:Pustelblume@Lebenshilfe-Dorsten.de)*



# Lebenshilfe Center

Im Lebenshilfe Center finden Sie die ambulant arbeitenden Dienste der Lebenshilfe, zentral gelegen in der Dorstener Innenstadt gegenüber der Volksbank. Zu unseren Diensten gehört eine Beratungsstelle für Menschen mit geistiger Behinderung, der Familien Unterstützender Dienst und die Heilpädagogische Familienhilfe.

## **Die Beratungsstelle ist kostenlos, mobil und bietet:**

- Fragen zur Finanzierung von Leistungen und Hilfen
- Aufklärung über Rechte und Ansprüche
- Hilfen bei der Antragsstellung
- Vermittlung an andere Dienste und Einrichtungen
- Freizeitgestaltung
- Beratung in allen Belangen von Kindheit, Jugend und Erwachsenenalter
- Beratung und Begleitung in schwierigen Lebenssituationen

Der **Familien Unterstützende Dienst** ist ein ambulantes Beratungs- und Hilfsangebot. Die Angebote sind individuell, flexibel und an der Familie sowie dem Einzelnen orientiert. Wir bieten:

- Betreuung zu Hause
- Einzelbetreuung außer Haus z. B. Ausflüge
- Gruppenangebote
- Tagesaktionen
- Regelmäßige Kursangebote
- Ferienfreizeiten für Kinder, Jugendliche und junge Erwachsene
- Sommerferienspaß

# Lebenshilfe Center

Die **Schulbegleitung** ist ein Angebot unseres Familien Unterstützenden Dienstes für Kinder und Jugendliche mit einem hohem Betreuungsaufwand oder sonderpädagogischem Förderbedarf. Schulintegrationshelfer können an Regelschulen und Schulen mit besonderem Förderbedarf eingesetzt werden.

Die **Heilpädagogische Familienhilfe** ist ein ambulantes Angebot für Familien mit Kindern mit Behinderung oder von Behinderung bedrohte Kindern, als auch für Familien mit einem betroffenen Elternteil, die in besonderen Lebenssituationen professionelle Unterstützung benötigen und arbeitet systemisch und ressourcenorientiert.

*Lebenshilfe Center, Suitbertusstraße 14, 46282 Dorsten  
Telefon: 02362 201045, E-Mail: [Center@Lebenshilfe-Dorsten.de](mailto:Center@Lebenshilfe-Dorsten.de)*



# Wohnen

Die Lebenshilfe Dorsten gemeinnützige GmbH bietet 52 Menschen mit einer geistigen Behinderung in drei stationären Wohneinrichtungen ein Zuhause:

- Villa Keller
- Haus der Lebenshilfe
- Außenwohngruppe der Villa Keller

Die Bewohnerinnen und Bewohner sollen ihr Zuhause nach eigenen Vorstellungen mitgestalten und können natürlich auch nach eigenem Ermessen am gesellschaftlichen Leben teilnehmen. Alle stationären Wohnangebote liegen zentral eingebunden in den jeweiligen Ortsteilen.

Konzeptionell orientieren sie sich an

- der Ganzheitlichkeit des Lebens
- der Individualität des Einzelnen
- der Teilhabe am Leben in der Gemeinschaft
- inklusivem Denken und Handeln
- selbstbestimmter Lebensführung

Grundlage der Arbeit ist die UN-Konvention über die Rechte von Menschen mit Behinderung.

*Villa Keller, Im Ovelgünne 14, 46282 Dorsten, Telefon: 02362 44780*

*Haus der Lebenshilfe, Schulstraße 25, 46286 Dorsten, Telefon: 02369 204709*

# Wohnen

Ebenfalls bieten wir Ihnen durch das **Ambulant Unterstütztes Wohnen** die Möglichkeit, ein selbstbestimmtes Leben in Ihrer eigenen Wohnung zu führen - allein, in einer selbstgewählten Wohngemeinschaft oder mit dem Partner/der Partnerin.

Wir bieten Ihnen fachliche Beratung und Unterstützung, die Sie weiterbringt. Nach Ihrem Bedarf wird geregelt, wie oft und in welchem Bereich die Mitarbeiter der Lebenshilfe Dorsten Sie unterstützen, zum Beispiel im Alltagsleben oder bei allen nötigen Gesprächen mit Ämtern, Behörden oder bei Arztbesuchen.

*Ambulant Unterstütztes Wohnen im Lebenshilfe Center  
Suintbertusstraße 14, 46282 Dorsten, Telefon: 02362 201045*





**Lebenshilfe  
Dorsten**

## **Träger**

**Lebenshilfe Dorsten**

Barbarastraße 70

46282 Dorsten

Telefon: 02362 79607-0

Telefax: 02362 79607-25

E-Mail: [Info@Lebenshilfe-Dorsten.de](mailto:Info@Lebenshilfe-Dorsten.de)

**[www.Lebenshilfe-Dorsten.de](http://www.Lebenshilfe-Dorsten.de)**